



### VERGLEICH ORGANISATIONSVARIANTEN: ROLLENTRÄGER FÜHRUNGSEBENE

9

Rollensträger	Zentrale Organisation BL		Dezentrale Organisation BL	
	Merkmale	Kernaufgaben	Merkmale	Kernaufgaben
Oberaufsicht	- Kanton BL	- Gem. Gesetz	- Gemeinden	- Gem. Gesetz
Fachaufsicht	- Dienststelle des Kantons (analog Polizei, der Kommandant) oder weiterhin BGV - Die Aufgaben des FWI können in die «Führung» einfließen	- Gem. FWG / FWV	- Feuerwehr-Geschäftsstelle BL (Zivilangestellte)	- Fachaufsicht über die Feuerwehren BL - Zentrale Dienste (Statistiken etc.) - Ansprechpartner für Bund/Kantone (nicht für Gemeinden) - Allfällige Aufgaben im Auftrag der Gemeinden (kostentpflichtig) - Alarmierung koordinieren
Führung	- Kommandant (vollamtlich) / Kommando der kantonalen Feuerwehr - Zivilangestellte  Variante: Rettung BL analog Rettung BS	- Strategie und Gesamtsicht - Qualitätssicherung - Führung der kant. FW-Organisation - Repräsentation - Zentrale Verwaltungsaufgaben (u.a. Einkauf, Ausbildung, Material, Personal, Lohn/Sold, Services, Controlling) - Rapportierung ggü. politischem Gremium	- Kommandant (vollamtlich) / Kommando der Feuerwehr der Region - Verwaltungsangestellte (kann)	- Strategie und Gesamtsicht über Region - Qualitätssicherung (Region) - Führung der regionalen Feuerwehr-Organisation - Repräsentation - Regionale Verwaltungsaufgaben (u.a. Einkauf, Ausbildung, Material, Personal, Lohn/Sold, Services, Controlling)
Zentrale Verwaltung	- In Rolle "Führung" integriert	- - -	- Gibt es nicht	- - -
FVBB	Möglichkeiten - als Verbandsansprechpartner - als Gewerkschafter (als Ansprechpartner für AdF) - als Leistungserbringer (Übernahme der Rolle "Führung", und damit Auflösung FVBB)	- Abhängig der jeweiligen Rolle	Möglichkeiten - als Verbandsansprechpartner - als Gewerkschafter (als Ansprechpartner für AdF) - als Leistungserbringer (in der Koordination)	- Abhängig der jeweiligen Rolle

PR

### VERGLEICH ORGANISATIONSVARIANTEN: ROLLENTRÄGER EINSATZORGANISATION

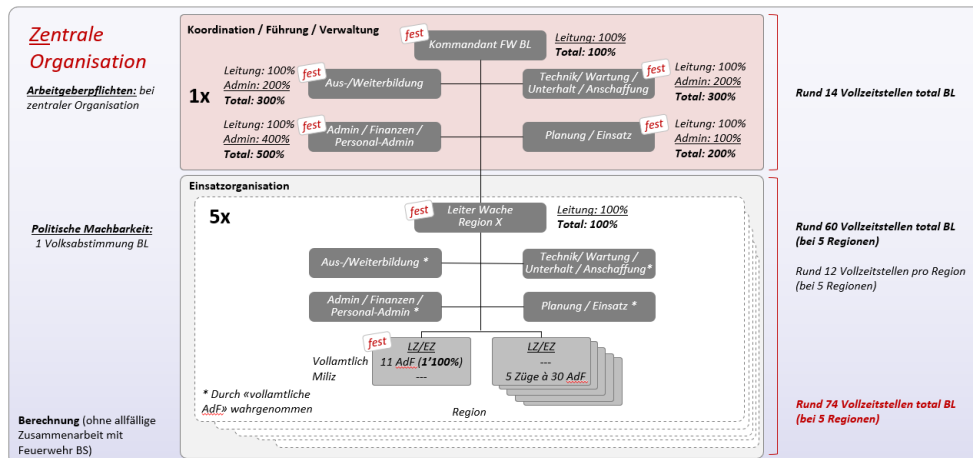
10

Rollensträger	Zentrale Organisation BL		Dezentrale Organisation BL	
	Merkmale	Kernaufgaben	Merkmale	Kernaufgaben
Feuerwehr BS (Beruf / Miliz)	- Wie bisher (7x24/365) - Berufsfeuerwehr BS könnte eine der Haupt-Feuerwehren BL sein (-> als Ausnahme im 24-h Betrieb) - Miliz-Modell "Nachtwache Bern" möglich	- Wie bisher - Zusätzlich Einsätze im "Haupt-Feuerwache" Gebiet BL	- Hat keine Rolle im Kanton BL	- - -
Haupt-Feuerwache (regional)	<b>Vollamtliche AdF:</b> - Tagdienst (Mo - Fr, kein 24-h Betrieb) - AdF muss in Region der Haupt-Feuerwache wohnen  <b>Miliz AdF:</b> - Rufbereitschaft / Einsatzbereitschaft wie heute (7x24/365) - evtl. Wachbesetzung Nacht/Feiertage  <b>Miliz AdF:</b> - Rufbereitschaft / Einsatzbereitschaft wie heute (7x24/365)	<b>Vollamtliche AdF:</b> - Einsätze (in ihrer Region) - Einsatzbereitschaft erstellen - Einsatzplanung - Unterhalt/Wartung - Administration - Erbringung "Kann-Dienstleistungen",  <b>Miliz AdF:</b> - Einsätze (in ihrer Region) - Einsatzbereitschaft erstellen - Ausbildung - Ersteinsätze (in ihrem Lokalgebiet) - Ergänzungseinsatz (in Region ihrer Haupt-Feuerwache) - Einsatzbereitschaft erstellen (in Haupt-Feuerwache) - Ausbildung	<b>Vollamtliche AdF:</b> - Tagdienst (Mo - Fr, kein 24-h Betrieb) - AdF muss in Region der Haupt-Feuerwache wohnen  <b>Miliz AdF:</b> - Rufbereitschaft / Einsatzbereitschaft wie heute (7x24/365) - evtl. Wachbesetzung Nacht/Feiertag  <b>Miliz AdF:</b> - Rufbereitschaft / Einsatzbereitschaft wie heute (7x24/365)	<b>Vollamtliche AdF:</b> - Einsätze (in ihrer Region) - Einsatzbereitschaft erstellen - Einsatzplanung - Administration - Erbringung "Kann-Dienstleistungen",  <b>Miliz AdF:</b> - Einsätze (in ihrer Region) - Einsatzbereitschaft erstellen - Ausbildung - Ersteinsätze (in ihrem Lokalgebiet) - Ergänzungseinsatz (in Region ihrer Haupt-Feuerwache) - Einsatzbereitschaft erstellen (in Haupt-Feuerwache) - Ausbildung
Miliz-Aussenstelle (lokal)	- Haupt-Feuerwache (siehe oben) - Miliz-Aussenstelle - Eigene Betriebsfeuerwehr	- siehe Haupt-Feuerwache oder Miliz-Aussenstelle - zzgl. betriebspezifische Aufgaben	- Haupt-Feuerwache (siehe oben) - Miliz-Aussenstelle - Eigene Betriebsfeuerwehr	- siehe Haupt-Feuerwache oder Miliz-Aussenstelle - zzgl. betriebspezifische Aufgaben

PR

### VERGLEICH ORGANISATIONSVARIANTEN: ROLLEN/PERSONAL ZENTRALE VARIANTE

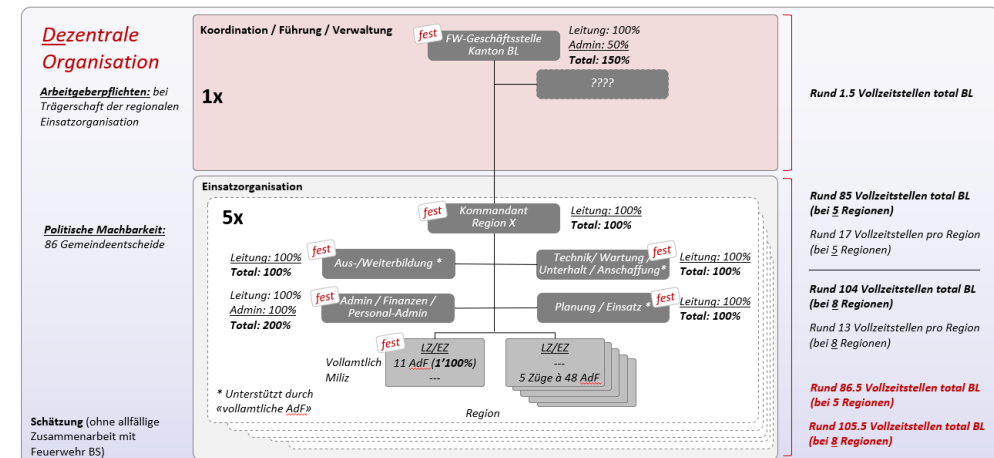
11



PR

### VERGLEICH ORGANISATIONSVARIANTEN: ROLLEN/PERSONAL DEZENTRALE VARIANTE

12



PR

### VERGLEICH ORGANISATIONSVARIANTEN: MENGENGERÜSTE PERSONAL

13

	Ist-Situation	Zentrale Organisation (Berechnung: exkl. BF BS u. Betriebs-FW)	Dezentrale Organisation * (ohne BF BS) (Schätzung: exkl. BF BS u. Betriebs-FW)
<b>AdF-Ressourcen BL</b>			
Vollamtliche AdF	---	50-60 vAdF -> d.h. 10-12 pro Wache	50-60 vAdF -> d.h. 10-12 pro Wache
Miliz AdF	2'400 MAAdF	750 MAAdF -> d.h. ca. 150 Miliz-AdF pro Region [1]	1'210 MAAdF -> d.h. ca. 240 Miliz-AdF pro Region [2]
<b>Total AdF BL</b>	<b>2'400 AdF</b> -> 2'100 Männer / 300 Frauen	<b>810 AdF</b> -> 720 Männer / 90 Frauen	<b>1'270 AdF</b> -> 1'105 Männer / 165 Frauen
	ohne BF BS mit BF BS	ohne BF BS* mit BF BS* *reiner Bestand BL	ohne BF BS mit BF BS
Offiziere	360 ---	55 45	120 ---
Unteroffiziere	800 ---	215 170	300 ---
AdF	1'240 ---	540 540	850 ---
<b>Total AdF BL</b>	<b>2'400</b> ---	<b>810 755</b>	<b>1'270</b> ---
<b>Fahrzeuge BL</b>			
	ohne BF BS mit BF BS	ohne BF BS* mit BF BS* *reiner Bestand BL	ohne BF BS mit BF BS
Gross (> 7.5 t: TLF, HLF)	n.a. ---	30 24	40 ---
Klein (< 7.5 t: Modul-Fz)	n.a. ---	60 50	80 ---
KoWa	n.a. ---	10 8	15 ---
<b>Total Fahrzeuge BL</b>	<b>275</b> ---	<b>100 82</b>	<b>135</b> ---
<b>Wachen / Aussenstellen</b>			
Regionen	---	ca. 5 Regionen	ca. 5 Regionen
Haupt-Feuerwachen	8 Stützpunkt-FW + 3 ausserkant. Stützpunkte	ca. 5 Haupt-Feuerwachen (d.h. je Region eine)	ca. 5 Haupt-Feuerwachen (d.h. je Region eine)
Miliz-Aussenstellen	46 Orts-FW (-> 7 als Stützpunkt-FW) 10 Betriebs-FW (-> 1 als Stützpunkt-FW)	ca. 5-10 Aussenstellen (d.h. je HF-Wache 1-2; abhängig von Topographie / Risiken)	Mindestens 5-10 Aussenstellen (d.h. je HF-Wache ≥ 1-2; abhängig von Topographie / Risiken)

[1] Pro Standort maximal 150 Miliz, aufgeteilt in 5 Züge mit je 30 Miliz-AdF -> d.h. je Zug 2 Of, 8 Uof (2 Wm + 6 Kp) und 20 Soldaten  
 [2] Entspricht +56% ggü. der zentralen Soll-Organisation; demgegenüber aber auch einer Halbierung des heutigen AdF-Bestandes (d.h. von heute 2'400 AdF auf künftig rund 1'270 AdF)  
 \* Annahme: Bei Mindestkoordination unter den Regionen

### VERGLEICH ORGANISATIONSVARIANTEN: KOSTENVERGLEICH BEI 5 REGIONEN

14

Kosten pro Jahr (brutto)	5 Regionen Zentrale Organisation [2]	5 Regionen Dezentrale Organisation [3]	Ist-Situation
Fahrzeuge	3'399'400	3'488'667	
Personal [1]	12'589'623	15'806'073	
Aus-/Weiterbildung	645'788	919'310	
Pers. Ausrüstung	283'125	426'875	
Gebäude	1'975'000	2'155'000	
Diverses [4]	690'000	690'000	
Kooperation mit BF BS	n.a.	---	
<b>Totalkosten pro Jahr</b>	<b>19'582'936</b>	<b>23'485'925</b>	<b>27'000'0'00</b>
davon Cashout	15'219'411	18'786'383	
davon Abschreibungen	4'363'525	4'699'542	

☞ Details siehe Anhang 3

[1] Vollkosten: d.h. Bruttolohn inkl. Sozialversicherung (Arbeitgeberbeitrag) und Nebenkosten (Weiterbildung, Adminkosten, Arbeitsplatzkosten IT, Arbeitsplatzkosten Möbel, Büromiete, Büromaterial); exkl. FW-Ausbildung und Ausrüstungskosten/Einsatzbekleidung (u.a. Brandschutzausrüstung etc.)  
 [2] Berechnung (ohne allfällige Zusammenarbeit mit BF BS)  
 [3] Schätzung (ohne allfällige Zusammenarbeit mit BF BS)  
 [4] Kosten in der Größenordnung von rund KCHF 690' für Online-Plattformen (40'), Einsatzzentrale (450'), Beiträge an Verbände (100'), Jugendfeuerwehren (40'), Einsatzplanungstool (30'), Standbye Sanität (30')  
 Alle Kosten ohne Betriebs-Feuerwehren.

### VERGLEICH ORGANISATIONSVARIANTEN: KOSTENVERGLEICH BEI 3 VS. 8 REGIONEN

15

Kosten pro Jahr (brutto)	3 Regionen Zentrale Organisation [2]	8 Regionen Dezentrale Organisation [3]	Ist-Situation
Fahrzeuge	2'153'267	5'357'867	
Personal [1]	11'221'623	24'672'273	
Aus-/Weiterbildung	470'153	1'333'447	
Pers. Ausrüstung	184'500	678'000	
Gebäude	1'260'000	3'160'000	
Diverses [4]	690'000	690'000	
Kooperation mit BF BS	n.a.	---	
<b>Totalkosten pro Jahr</b>	<b>15'979'542</b>	<b>35'891'587</b>	<b>27'000'0'00</b>
davon Cashout	13'260'376	28'721'320	
davon Abschreibungen	2'719'167	7'170'267	

☞ Details siehe Anhang 4

[1] Vollkosten: d.h. Bruttolohn inkl. Sozialversicherung (Arbeitgeberbeitrag) und Nebenkosten (Weiterbildung, Adminkosten, Arbeitsplatzkosten IT, Arbeitsplatzkosten Möbel, Büromiete, Büromaterial); exkl. FW-Ausbildung und Ausrüstungskosten/Einsatzbekleidung (u.a. Brandschutzausrüstung etc.)  
 [2] Berechnung (ohne allfällige Zusammenarbeit mit BF BS)  
 [3] Schätzung (ohne allfällige Zusammenarbeit mit BF BS)  
 [4] Kosten in der Größenordnung von rund KCHF 690' für Online-Plattformen (40'), Einsatzzentrale (450'), Beiträge an Verbände (100'), Jugendfeuerwehren (40'), Einsatzplanungstool (30'), Standbye Sanität (30')  
 Alle Kosten ohne Betriebs-Feuerwehren.

### VERGLEICH ORGANISATIONSVARIANTEN: KOSTENVERGLEICH BEI 3 VS. 5 REGIONEN

16

Kosten pro Jahr (brutto)	3 Regionen Zentrale Organisation [2]	5 Regionen Dezentrale Organisation [3]	Ist-Situation
Fahrzeuge	2'153'267	3'488'667	
Personal [1]	11'221'623	15'806'073	
Aus-/Weiterbildung	470'153	919'310	
Pers. Ausrüstung	184'500	426'875	
Gebäude	1'260'000	2'155'000	
Diverses [4]	690'000	690'000	
Kooperation mit BF BS	n.a.	---	
<b>Totalkosten pro Jahr</b>	<b>15'979'542</b>	<b>23'485'925</b>	<b>27'000'0'00</b>
davon Cashout	13'260'376	18'786'383	
davon Abschreibungen	2'719'167	4'699'542	

☞ Details siehe Anhang 5

[1] Vollkosten: d.h. Bruttolohn inkl. Sozialversicherung (Arbeitgeberbeitrag) und Nebenkosten (Weiterbildung, Adminkosten, Arbeitsplatzkosten IT, Arbeitsplatzkosten Möbel, Büromiete, Büromaterial); exkl. FW-Ausbildung und Ausrüstungskosten/Einsatzbekleidung (u.a. Brandschutzausrüstung etc.)  
 [2] Berechnung (ohne allfällige Zusammenarbeit mit BF BS)  
 [3] Schätzung (ohne allfällige Zusammenarbeit mit BF BS)  
 [4] Kosten in der Größenordnung von rund KCHF 690' für Online-Plattformen (40'), Einsatzzentrale (450'), Beiträge an Verbände (100'), Jugendfeuerwehren (40'), Einsatzplanungstool (30'), Standbye Sanität (30')  
 Alle Kosten ohne Betriebs-Feuerwehren.